



AVP-CBS2VW-100

高清視窗處理器

使用手冊

Version: 200717V1.1



目錄

簡介.....	2
概述.....	2
功能特性.....	2
包裝明細.....	2
參數.....	3
面板描述.....	4
典型應用.....	6
設備控制.....	7
視窗漫遊配置.....	7
硬體升級.....	12
保固.....	13

簡介

概述

AVP-CBS2VW-100 是一款電視牆處理器，它可同時對最多 6 路 1920x1080P@60Hz 視頻流進行解碼和畫面堆疊，通過網絡輸出到 H.264 解碼器，同時通過 HDMI 輸出孔到顯示器上。此設備適用於會議室、大型購物中心、飯店、監控中心、學校或企業培訓等應用場景。

功能特性

- 支援多達 6 個畫面視窗佈置與堆疊
- 輸入流量最高支持解析度 1920x1080P@60Hz
- 支援 RS232 網路傳輸線用於外接設備控制
- 支援 CEC 控制電視待機/開機
- 支援自動獲取 IP/DHCP/靜態 IP
- 支援 Telnet/Multicast/HTTP/FTP
- 配合 VisualM，實現拖曳視覺化操作
- 支援 1 埠 HDMI 輸出
- 支援自動偵測 Auto scaler
- 支援 PoE

包裝明細

- 1 x AVP-CBS2VW-100 設備
- 1 x 12V 1A 電源轉接頭 (搭配美規可替換插座頭)
- 3 x 鳳凰端子 (3.5mm, 3 針)
- 2 x 掛耳

參數

技術參數	
視頻輸入介面	1 x LAN
視頻輸入信號類型	H.264/MPEG-4 AVC
輸入解析度	最高 1080P@60Hz
視頻輸出介面	1 x HDMI
視頻輸出信號類型	HDMI
輸出解析度	<ul style="list-style-type: none"> • HDMI: 最高 1080P@60Hz; • IP 流量: 最高 1080P@60Hz
音訊輸出介面	3 針鳳凰端子
音訊輸出信號類型	非平衡立體聲
控制方式	乙太網 · RS232

常規參數	
操作溫度	0°C ~ +45°C (+32°F ~ +113°F)/10% ~ 90%, 非冷凝
存儲溫度	-20°C ~ +70°C (-4°F ~ +158°F)/10% ~ 90%, 非冷凝
電源	12V 1A
最大電源功耗	8.3W
靜電防護	人體放電模式： <ul style="list-style-type: none"> • ±8kV (氣隙放電) • ±4kV (接觸放電)
產品尺寸 (寬 x 高 x 深)	220mm x 25mm x 130.2mm/8.7" x 1" x 5.1"
產品淨重 (不含配件)	約 0.78kg

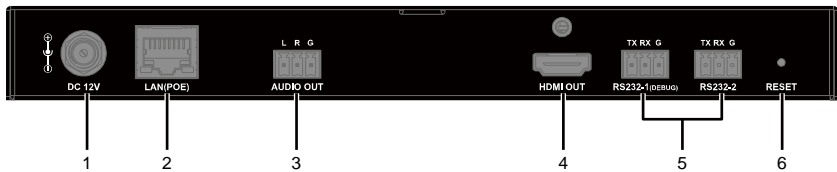
面板描述

前面板



序號	名稱	描述
1	Power LED	常亮：設備已通電。 不亮：設備未通電。
2	Status LED	常亮：設備已與 TX 配對並且偵測到有效輸入源。 閃爍：設備未與 TX 配對。 不亮：設備未通電或正在啟動中。
3	ID	按下按鈕可在顯示幕上顯示本機 IP 位址和 MAC 地址，以及所配對的 TX 設備的 MAC 位址。

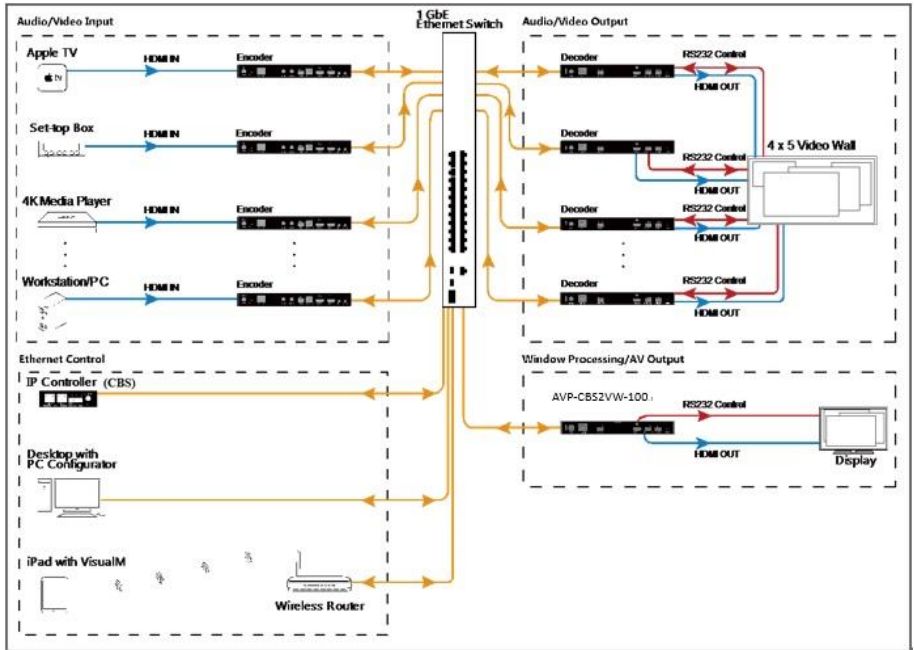
後面板



序號	名稱	描述
1	DC 12V	連接電源轉接頭。
2	LAN (POE)	連接到 1 台乙太網交換機用於設備控制和管理。此設備可由支援 PoE 功能的交換機供電。
3	AUDIO OUT	連接 1 台音訊接收設備(如功放或揚聲器)，用於音

序號	名稱	描述
		訊解嵌輸出。
4	HDMI OUT	連接 HDMI 顯示器。
5	RS232	RS232-1 (Debug): 接入 1 台電腦以調整本機。 RS232-2: 接入 1 台 RS232 設備以便與中控盒端的 RS232 設備進行雙向通信。
6	Reset	當此設備通電時，使用尖狀物長按此按鈕 5 秒後鬆開，設備將重啟並恢復至出廠設置。

標準應用



設備控制

用戶可通過 HDMI Over IP Console、AGS-i Touch 等軟體以及中控盒 CBS 對 AVP-CBS2VW-100 進行管理和控制。請參考對應的用戶指南獲取詳細信息。

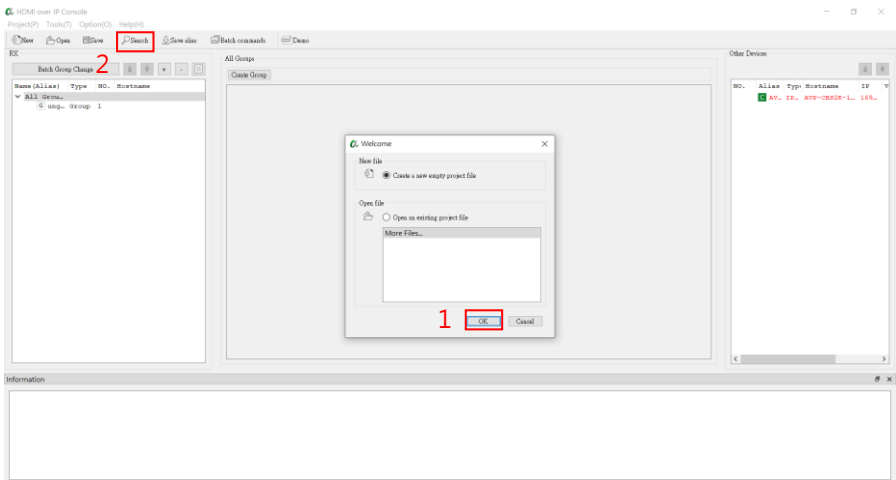
視窗漫遊配置

用戶可通過在 HDMI Over IP Console 工具上對 AVP-CBS2VW-100 設備進行視窗漫遊配置，從而實現在 1 個拼接電視牆或單個屏幕上多達 6 個畫面窗口的堆疊和漫遊。

下面以 1 個 2 x 1 電視牆 為例簡單介紹配置視窗漫遊的步驟。

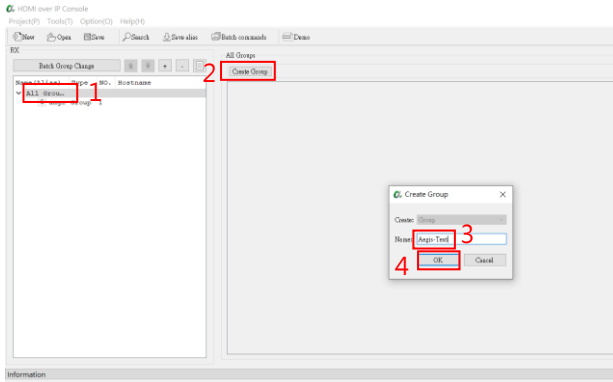
1. 在電腦上雙擊運行 **HDMIoverIPConsole.exe** 軟體（確保你的電腦、轉碼器、AVP-CBS2VW-100 與中控盒 CBS 都在同一個網段內）。

在打開的窗口中單擊搜索以搜尋在網設備。



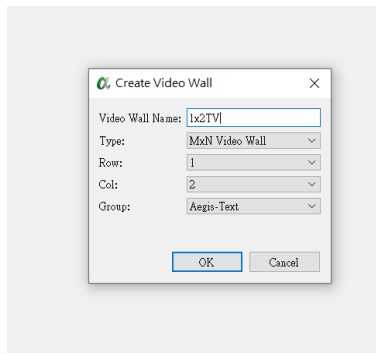
2. 創建新分組 01

選擇 All Groups > 單擊創建分組 > 輸入名稱“01” > 單擊確定。



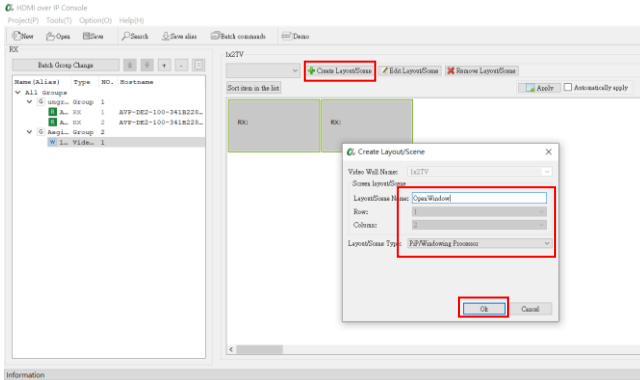
3. 創建 1 個電視牆

右鍵單擊分組 “01”，選擇創建電視牆 > 在彈出的對話框中輸入電視牆名稱 “VW1”、行數 2、列數 1 > 單擊確定。



4. 創建 1 個佈局

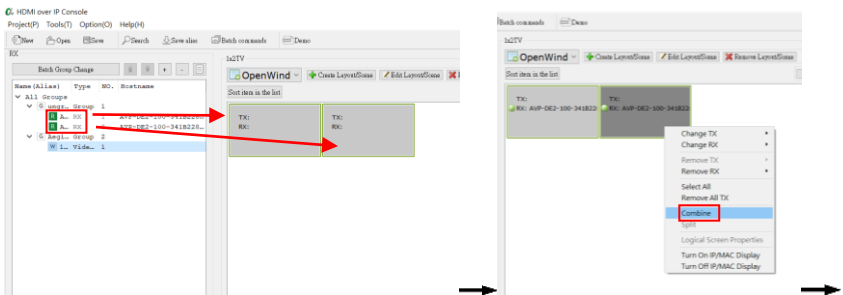
單擊+創建佈局/場景 > 輸入佈局/場景名稱 Windowing1 及選擇類型為 PiP/Windowing Processor > 確定。

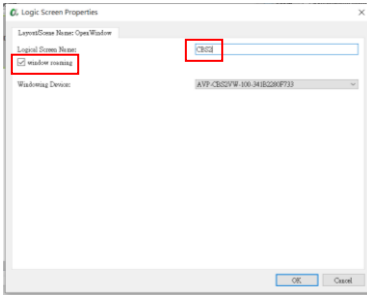


5. 為佈局 Windowing 1 配置 RX

- 1) 將 RX 列表中的 2 台 RX 設備拖到如下圖所示的佈局區域。
- 2) 創建拼接屏幕：

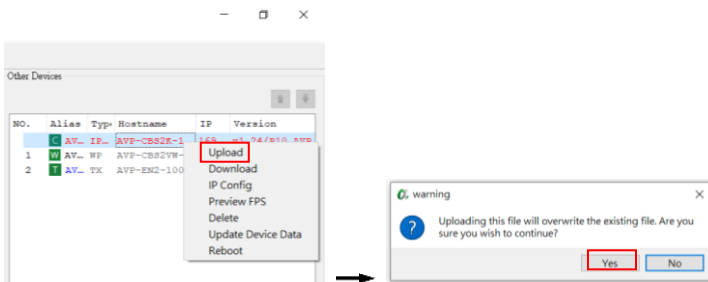
拖動右鍵選中這兩台 RX > 右鍵單擊組合 > 在彈出的對話框中輸入邏輯屏幕名稱 2x1 — 勾選開窗漫遊 — 在開窗設備下拉菜單選擇 IPW2000 設備 > 確定。





3) 保存配置並上傳到中控盒 AVP-CBS2K-101

在“其它設備”列表，右鍵單擊 AVP-CBS2K-101 設備 > 上傳 > 在彈出的“注意”對話框中單擊確定。

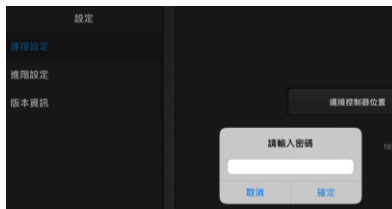


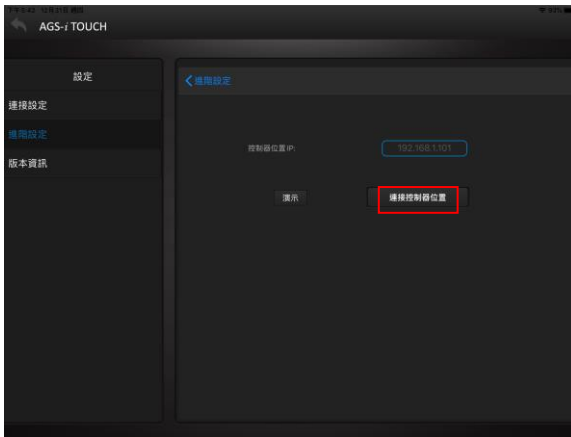
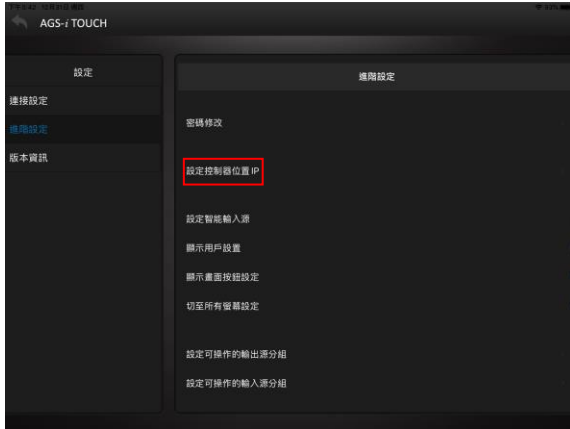
6. 對安裝了 AGS-i TOUCH 的 iPad 進行配置

將 iPad 接入無線局域網。注意確保它與中控盒 AVP-CBS2K-101 處在同一個網段內。

7. 在你的 iPad 上運行 AGS-i TOUCH 軟體。

1) 在設置頁點擊進階設置 > 輸入密碼 admin > 點擊設置控制器位置 IP, 輸入 AVP-CBS2K-101 的 IP 地址 > 連接控制器位置。





- 2) 進入創建好的 Windowing1 佈局頁。從輸入源清單的下方選取任意一個視頻源拖動到上方螢幕區域內的任意位置，即可實現最多 6 個視頻畫面任意尺寸大小的視窗漫遊。



硬體升級

用戶可通過 MaintainTool 軟體對 AVP-CBS2VW-100 進行硬體升級。請參考 MaintainTool 用戶指南獲取詳細信息。

保固

購買 aegis 產品享有三年保固

在正常使用的狀況下，非人為造成之損害，提供包含零件和人工維修之服務，含括自 2019 年之後購買的產品。保固期間內，在有購買憑證的前提下，我們會提供產品的維修或以同型號產品做為更換，且不額外收取材料或人工費用。

請您留意以下的情況下，將無法申請保固：

- A. 因使用疏失、意外、強光、水或是錯誤的操作而造成的損害。
- B. 沒有按造說明書的步驟和使用指南而造成的損害。
- C. 產品已經透過授權服務中心或經銷商以外的管道維修或更換了。
- D. 產品原始的序號已經被更改或是移除了。
- E. 經製造商認定，其已經安裝除了製造商提供以外的設備，且會影響產品的效能、安全或是穩定性的產品造成的損害。
- F. 零件已不適用產品了。

如果有產品需要寄回製造商維修或是更換，運費將由購買者支付。維修或更換完成要寄回給購買者，如依造製造商的標準運送方式可以由製造商來支付；如果需要特殊需求的運送，費用將由購買者自行吸收。

除此之外，製造商並沒有責任負擔其他保固和運送。對於購買者的錯誤使用而造成的損害、費用、財產損失、操作不便、或干擾等，製造商並不負擔責任。沒有任何例外可以延長使用的保固期限。保固也不包含運送期間造成的損害，保固只會針對原始的購買者，並不包含轉讓或配送。

NOTES:

