



**Edge Core**

**網路交換器**

**ECS2100 Series**

**快速設定手冊**

Version: 20240919

## 目錄

修改電腦 IP 位址 .....	2
<b>Windows 電腦 IP 設定</b> .....	2
<b>MAC 電腦 IP 設定</b> .....	4
交換機需求 .....	5
功能解釋 .....	6
連結到交換機的網頁設定頁面 .....	6
設定巨型禎 .....	7
設定 <b>IGMP Snooping</b> .....	7
設定 <b>VLAN IGMP</b> .....	8

# 修改電腦 IP 位址

## Windows 電腦 IP 設定

1. 連接電腦至網路設定 (Windows 11)
2. 至網路和網際網路設定頁面且選擇乙太網路或 Wi-Fi



網路和網際網路

Wi-Fi (TP-Link\_20EC) 已連線, 安全

內容 公用網路 5 GHz

數據使用量 23.01 GB, 最近 30 天

Wi-Fi 開啟  連線、管理已知網路、計量付費網路

乙太網路 驗證、IP 及 DNS 設定、計量付費網路

VPN 新增、連接、管理

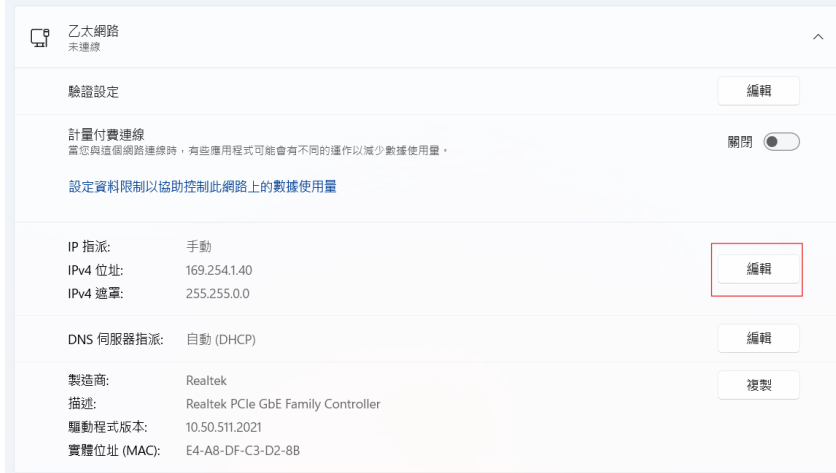
行動熱點 關閉  共用您的網際網路連線

飛行模式 關閉  停止無線通訊

Proxy 適用於 Wi-Fi 及乙太網路連線的 Proxy 伺服器

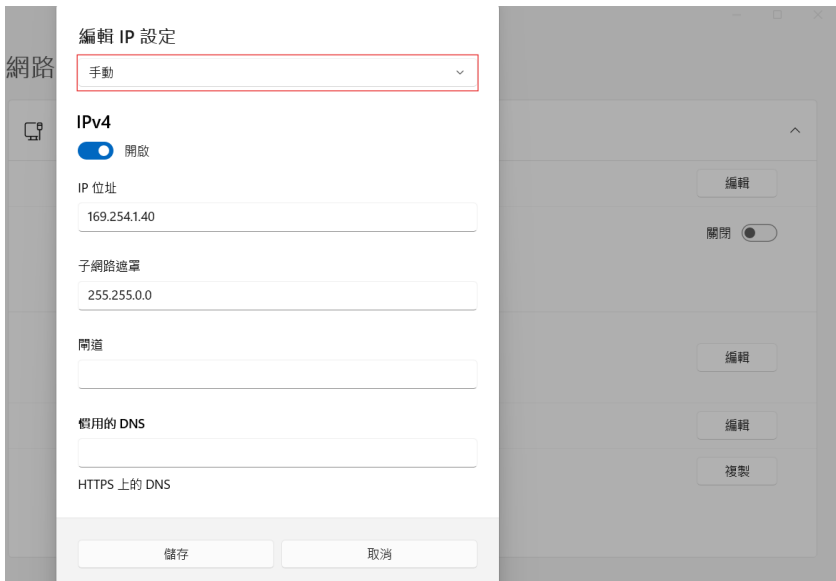
### 3. 選擇乙太網路且編輯

#### 網路和網際網路 > 乙太網路



乙太網路	未連線
驗證設定	<input type="button" value="編輯"/>
計量付費連線 當您與這個網路連線時，有些應用程式可能有不同的運作以減少數據使用量。	關閉 <input checked="" type="checkbox"/>
設定資料限制以協助控制此網路上的數據使用量	
IP 指派: 手動	<input type="button" value="編輯"/>
IPv4 位址: 169.254.1.40	
IPv4 遮罩: 255.255.0.0	
DNS 伺服器指派: 自動 (DHCP)	<input type="button" value="編輯"/>
製造商: Realtek	<input type="button" value="複製"/>
描述: Realtek PCIe GbE Family Controller	
驅動程式版本: 10.50.511.2021	
實體位址 (MAC): E4-A8-DF-C3-D2-8B	

### 4. 編輯 IP 設定，從自動(DHCP)換成手動，設定 IP 位址與交換機相同網段



網路

#### 編輯 IP 設定

手動

IPv4  開啟

IP 位址: 169.254.1.40

子網路遮罩: 255.255.0.0

開道:

慣用的 DNS:

HTTPS 上的 DNS:

## MAC 電腦 IP 設定

1. 連接電腦至網路設定
2. 選擇乙太網路或 Wi-Fi,點選詳細資訊



3. 至 TCP/IP, 選擇設定 IPv4, 從使用 DHCP 切換至手動, 設定 IP 位址與交換機相同網段



## 交換機需求

以下功能需在交換機上啟用

1. 多播 ( Multicast )
2. 巨型幀 / 幀大小 / MTU 超過 9000
3. IGMP 管理 / Snooping
4. PoE ( 如果有使用 )

## 功能解釋

- **多播(Multicast)**：這是一種一對多或多對多的通信方式，信息會同時發送到一組網路設備。
- **巨型幀 / 幀大小 / MTU**：是指超過 1500 字節有效負載的乙太網幀。傳統巨型幀最多可攜帶 9216 字節的負載，必須啟用以便發送 HDMI 傳輸的大數據包。
- **IGMP 管理 / Snooping**：網際網路組管理協定 ( IGMP ) snooping 是一項功能，允許交換機智能地轉發多播流量，避免將流量廣播到所有埠，以提升網路性能。
- **POE**：支持乙太網供電的設備可以使用 PoE。產品不附帶電源供應器，但可以購買單獨的電源供應單位 ( PSU )。如果使用外部 PSU，可在交換機上禁用 PoE。

## 連結到交換機的網頁設定頁面

1. 打開瀏覽器 (Google Chrome, Mozilla, Internet Explorer etc)
2. 在瀏覽器中輸入交換機的預設 IP 位址
3. 輸入使用者帳號與密碼後登入

預設 IP 位址: **192.168.2.10**

使用者帳號: admin

密碼: admin

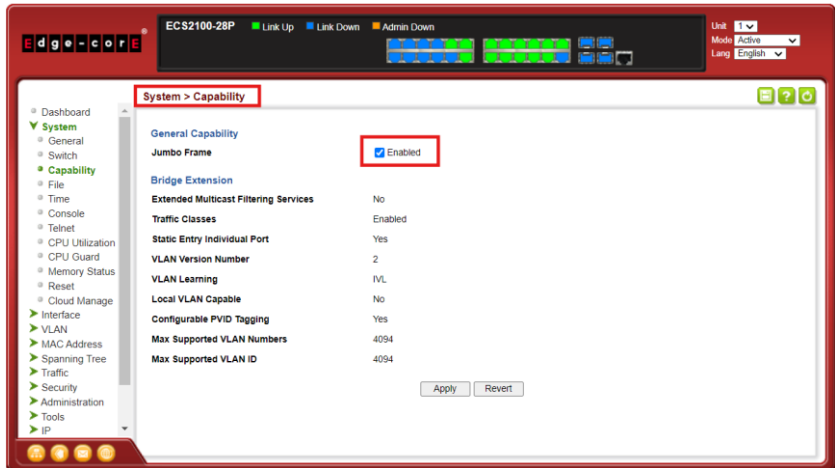
## 設定巨型幀

啟用巨型幀

Under “System”

Under “Capability

啟用巨型幀且套用



## 設定 IGMP Snooping

你可以配置 IGMP Snooping 相關參數，用於建構多播流量的轉發列表

注意:需要以具有讀寫權限的管理者帳號登入，才可更改此頁面的數據

啟用 IGMP Snooping

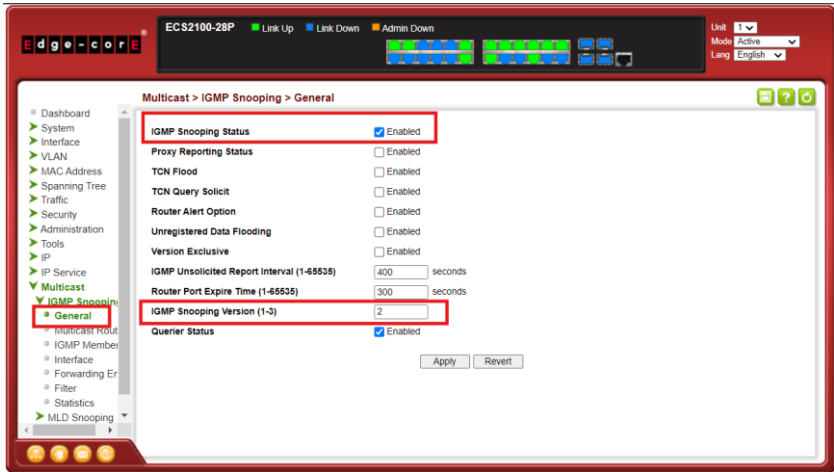
Under Multicast

Under IGMP Snooping

Under General

啟用底下 IGMP Snooping 相關設定且套用





## 設定 Vlan IGMP

設定 Vlan IGMP

Under Multicast

Under IGMP Snooping

Under Interface

啟用底下相關功能且套用

