



Edge Core

網路交換器

ECS2100 Series

快速設定手冊

Version: 20240919

目錄

修改電腦 IP 位址.....	2
Windows 電腦 IP 設定.....	2
MAC 電腦 IP 設定.....	4
交換機需求.....	5
功能解釋.....	5
連結到交換機的網頁設定頁面.....	5
設定巨型禎.....	6
設定 IGMP Snooping.....	7
設定 Vlan IGMP.....	8

修改電腦 IP 位址

Windows 電腦 IP 設定

1. 連接電腦至網路設定 (Windows 11)
2. 至網路和網際網路設定頁面且選擇乙太網路或 Wi-Fi



網路和網際網路

Wi-Fi (TP-Link_20EC)
已連線，安全

內容
公用網路
5 GHz

數據使用量
23.01 GB，最近 30 天

Wi-Fi
連線、管理已知網路、計量付費網路
開啟

乙太網路
驗證、IP 及 DNS 設定、計量付費網路

VPN
新增、連接、管理

行動熱點
共用您的網際網路連線
關閉

飛行模式
停止無線通訊
關閉

Proxy
適用於 Wi-Fi 及乙太網路連線的 Proxy 伺服器

3. 選擇乙太網路且編輯

網路和網際網路 > 乙太網路

乙太網路
未連線

驗證設定 編輯

計量付費連線
當您與這個網路連線時，有些應用程式可能有不同的運作以減少數據使用量。
[設定資料限制以協助控制此網路上的數據使用量](#) 關閉

IP 指派: 手動 編輯

IPv4 位址: 169.254.1.40

IPv4 遮罩: 255.255.0.0

DNS 伺服器指派: 自動 (DHCP) 編輯

製造商: Realtek 複製

描述: Realtek PCIe GbE Family Controller

驅動程式版本: 10.50.511.2021

實體位址 (MAC): E4-AB-DF-C3-D2-8B

4. 編輯 IP 設定，從自動(DHCP)換成手動，設定 IP 位址與交換機相同網段

網路

編輯 IP 設定

手動

IPv4 開啟

IP 位址
169.254.1.40

子網路遮罩
255.255.0.0

網段

慣用的 DNS

HTTPS 上的 DNS

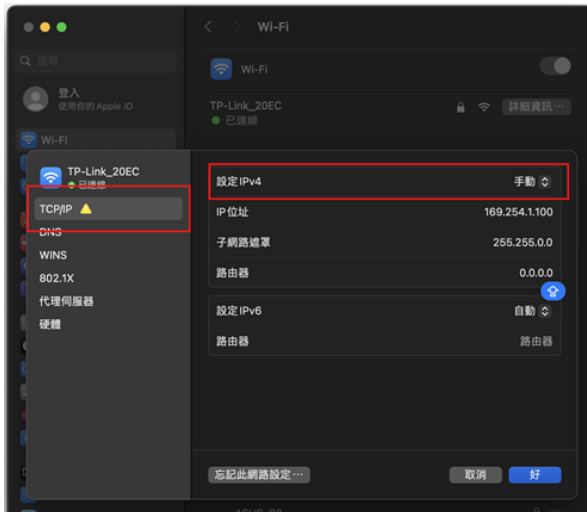
儲存 取消

MAC 電腦 IP 設定

1. 連接電腦至網路設定
2. 選擇乙太網路或 Wi-Fi,點選詳細資訊



3. 至 TCP/IP, 選擇設定 IPv4, 從使用 DHCP 切換至手動, 設定 IP 位址與交換機相同網段



交換機需求

以下功能需在交換機上啟用

1. 多播 (Multicast)
2. 巨型幀 / 幀大小 / MTU 超過 9000
3. IGMP 管理 / Snooping
4. PoE (如果有使用)

功能解釋

- **多播(Multicast)**：這是一種一對多或多對多的通信方式，信息會同時發送到一組網路設備。
- **巨型幀 / 幀大小 / MTU**：是指超過 1500 字節有效負載的乙太網幀。傳統巨型幀最多可攜帶 9216 字節的負載，必須啟用以便發送 HDMI 傳輸的大數據包。
- **IGMP 管理 / Snooping**：網際網路組管理協定 (IGMP) snooping 是一項功能，允許交換機智能地轉發多播流量，避免將流量廣播到所有埠，以提升網路性能。
- **POE**：支持乙太網供電的設備可以使用 PoE。產品不附帶電源供應器，但可以購買單獨的電源供應單位 (PSU)。如果使用外部 PSU，可在交換機上禁用 PoE。

連結到交換機的網頁設定頁面

1. 打開瀏覽器 (Google Chrome, Mozilla, Internet Explorer etc)
2. 在瀏覽器中輸入交換機的預設 IP 位址
3. 輸入使用者帳號與密碼後登入

預設 IP 位址: *192.168.2.10*

使用者帳號: admin

密碼: admin

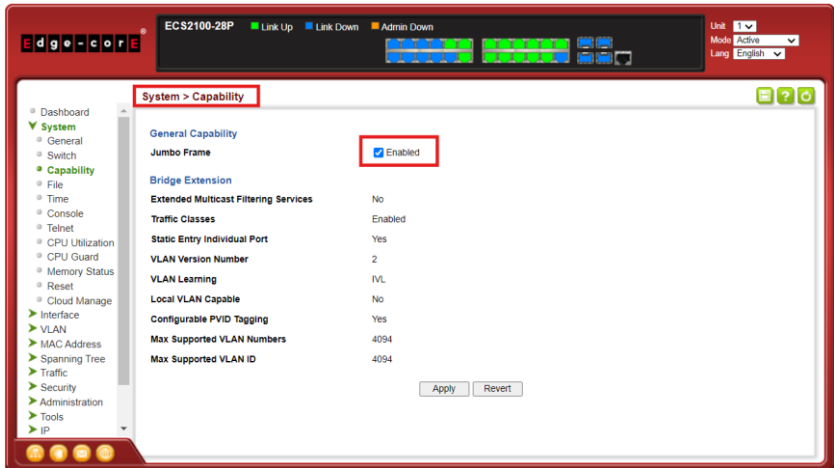
設定巨型襪

啟用巨型襪

Under "System"

Under "Capability"

啟用巨型襪且套用



設定 IGMP Snooping

你可以配置 IGMP Snooping 相關參數，用於建構多播流量的轉發列表
注意:需要以具有讀寫權限的管理者帳號登入，才可更改此頁面的數據

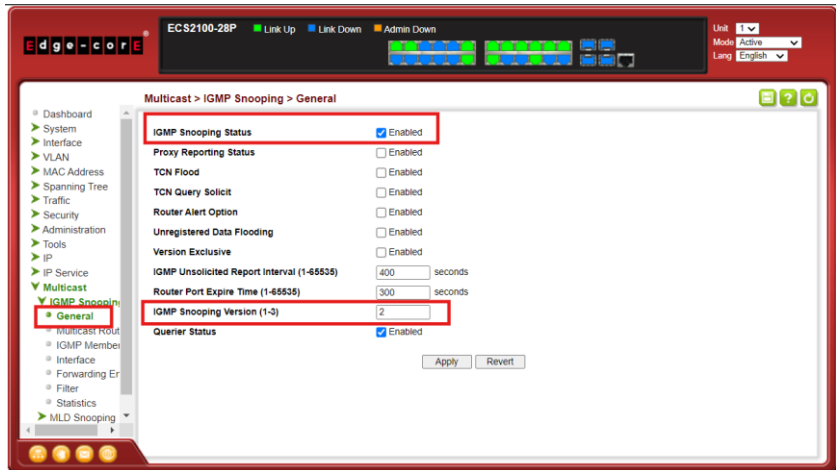
啟用 IGMP Snooping

Under Multicast

Under IGMP Snooping

Under General

啟用底下 IGMP Snooping 相關設定且套用



設定 Vlan IGMP

設定 Vlan IGMP

Under Multicast

Under IGMP Snooping

Under Interface

啟用底下相關功能且套用

